

Aviso de Ciclón Tropical en el Océano Pacífico

No. Aviso: 04

Ciudad de México a 03 de Julio del 2016.

Emision: 16:15h

Servicio Meteorológico Nacional, fuente oficial del Gobierno de México, emite el siguiente aviso:

Síntesis: TORMENTA TROPICAL BLAS

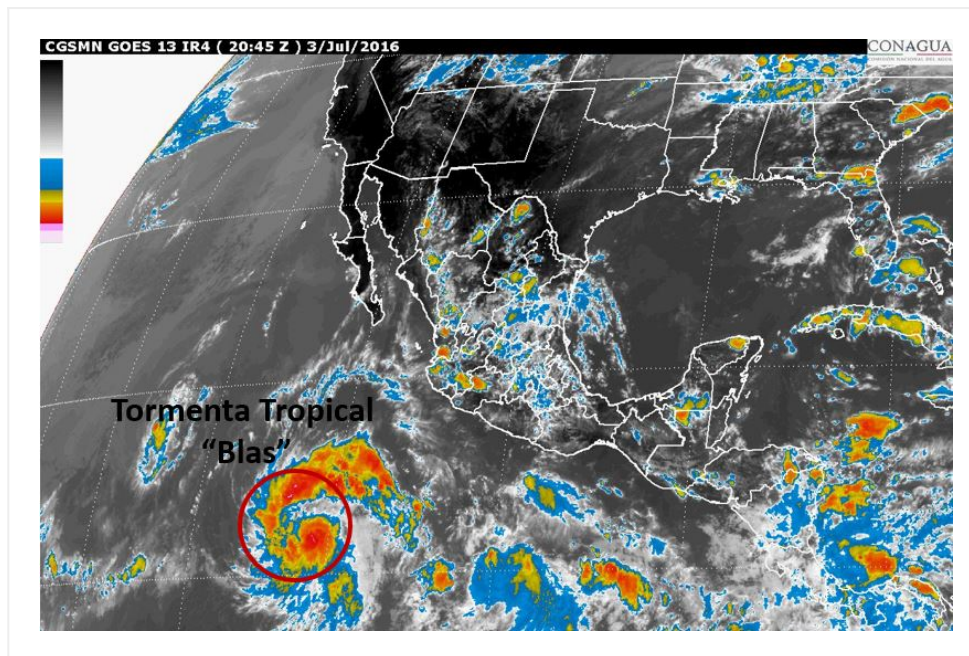


Imagen de satélite

Situación Actual:

Tormenta tropical "Blas", al suroeste de la Península de Baja California.

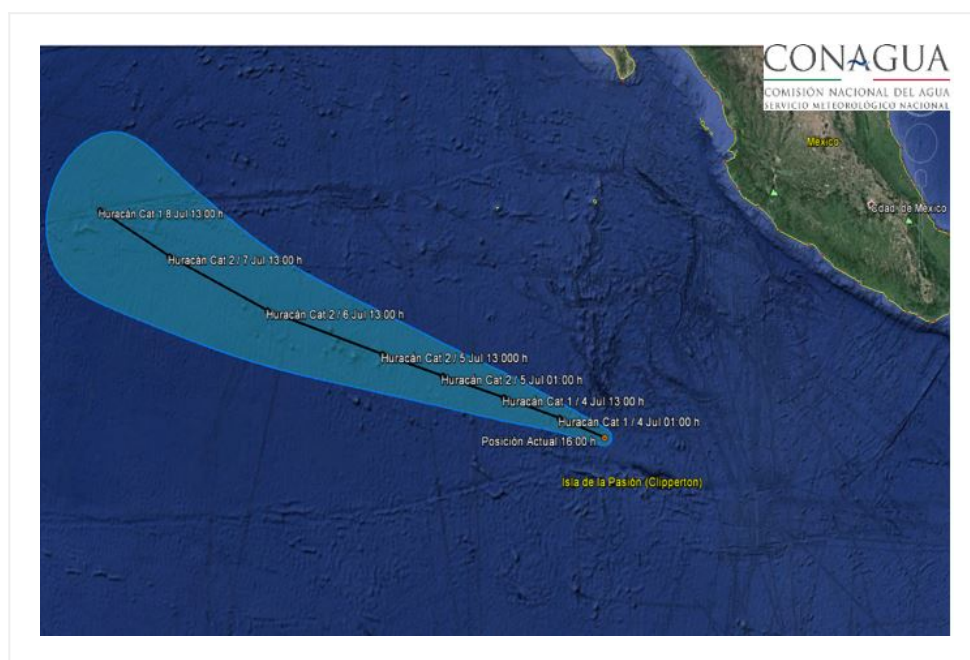
Condiciones Actuales		
Hora local (hora gmt)	16:00 (21:00 GMT)	
Ubicación del centro del ciclón	Latitud Norte:12.2°	Longitud Oeste: 111.4°
Distancia al lugar más cercano	1,070 km al suroeste de Manzanillo, Col.	
Desplazamiento actual:	Oeste-noroeste (285°) a 20 km/h	
Vientos máximos [km/h]:	Sostenidos: 100 km/h	Rachas: 120 km/h

Condiciones Actuales

Presión mínima central [hpa]:	1001 hPa			
Comentarios adicionales	No afecta al país.			
Extensión en cuadrantes de radios de vientos y oleaje				
Radio de vientos de 95 km/h	55 km NE	0 km SE	0 km SO	55 km NO
Radio de vientos de 63 km/h	110 km NE	75 km SE	55 km SO	95 km NO
Oleaje 4 m	280 km NE	140 km SE	110 km SO	220 km NO

PRONÓSTICO VALIDO AL DÍA/HORA LOCAL TIEMPO CENTRO	LATITUD NORTE	LONG. OESTE	VIENTOS [Km/h]	CATEGORÍA	UBICACIÓN (en km)
04/01h	12.8	113.0	120/150	Huracán categoría I	1,125 km al suroeste de Playa Perula, Jal.
04/13h	13.4	115.4	140/165	Huracán categoría I	1,200 km al sur-suroeste de Cabo San Lucas, BCS.

PRONÓSTICO VALIDO AL DÍA/HORA LOCAL TIEMPO CENTRO	LATITUD NORTE	LONG. OESTE	VIENTOS [Km/h]	CATEGORÍA	UBICACIÓN (en km)
05/01h	13.9	117.7	165/205	Huracán categoría II	1,290 km al suroeste de Cabo San Lucas, BCS.
05/13h	14.3	120.0	185/220	Huracán categoría III	1,415 km al suroeste de Cabo San Lázaro, BCS.
06/13h	15.5	124.3	205/250	Huracán categoría III	1,620 km al suroeste de Cabo San Lázaro, BCS.
07/13h	16.8	128.6	165/205	Huracán categoría II	1,855 km al suroeste de Punta Eugenia, BCS.
08/13h	18.4	132.3	130/155	Huracán categoría I	2,050 km al oeste-suroeste de Punta Eugenia, BCS.



Trayectoria pronóstico de la tormenta tropical "Blas"

Aviso No.	Fecha / Hora local CDT	Lat. Norte	Long. Oeste	Distancia más cercana (km)	Viento mín. / rachas	Categoría	Avance
01	02 jul / 22:00	11.1	108.3	975 km al sur-suroeste de Manzanillo, Col.	55/75	Depresión Tropical	oeste (280°) a 19 km/h
02	03 jul / 4:00	11.7	109.7	800 km al sur de Isla Socorro, Col. 995 km al suroeste de Manzanillo, Col.	65/85	Tormenta Tropical	oeste-noroeste (285°) a 22 km/h

03	03 jul / 10:00	11.6	110.3	1,045 km al suroeste de Manzanillo, Col.	95/110	Tormenta Tropical	Oeste-noroeste (285°) a 20 km/h
04	03 jul / 16:00	12.2	111.4	1,070 km al suroeste de Manzanillo, Col.	100/120	Tormenta Tropical	Oeste-noroeste (285°) a 20 km/h

**EL SIGUIENTE AVISO SE EMITIRÁ A LAS 22:15HRS TIEMPO DEL CENTRO O ANTES SI OCURREN
CAMBIOS SIGNIFICATIVOS**

Pronosticador: Libia González

Revisó: Oscar Montoya